

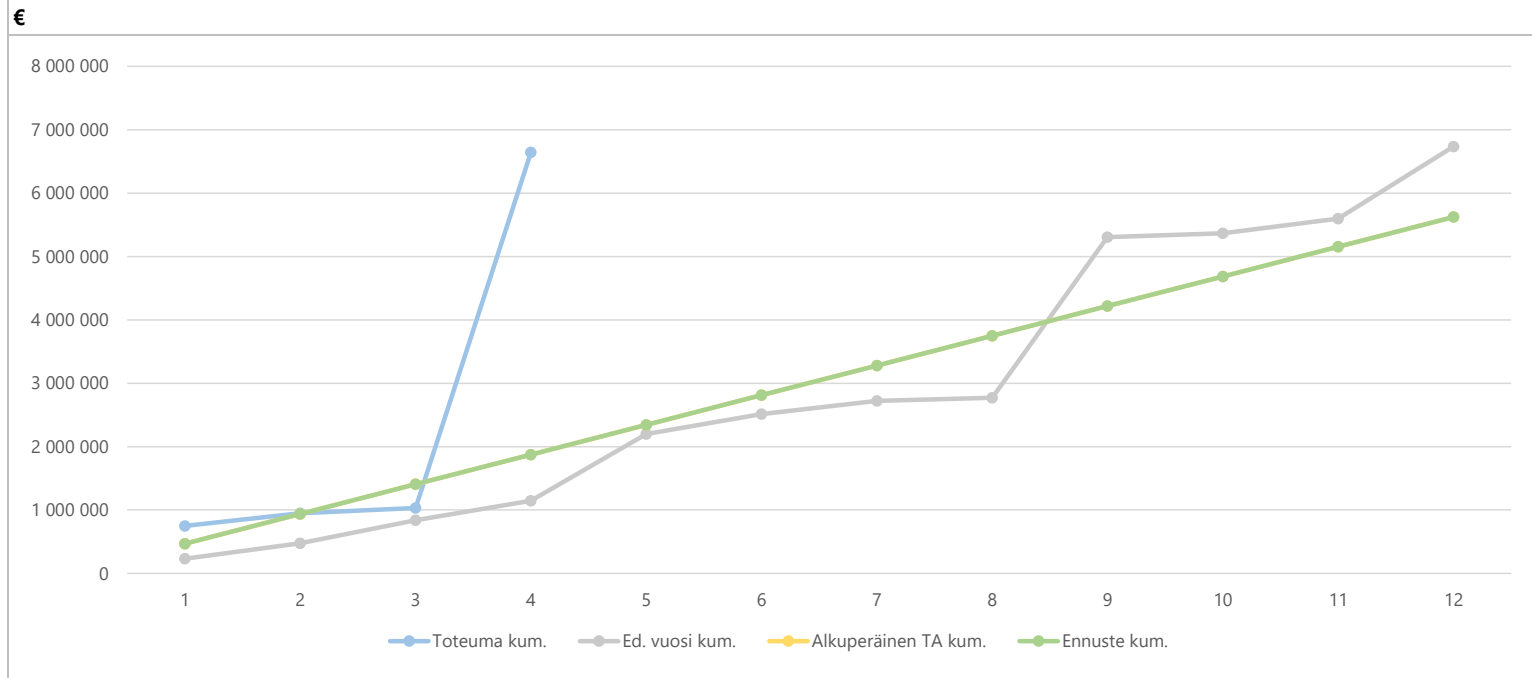
KUUKAUSIRAPORTTI

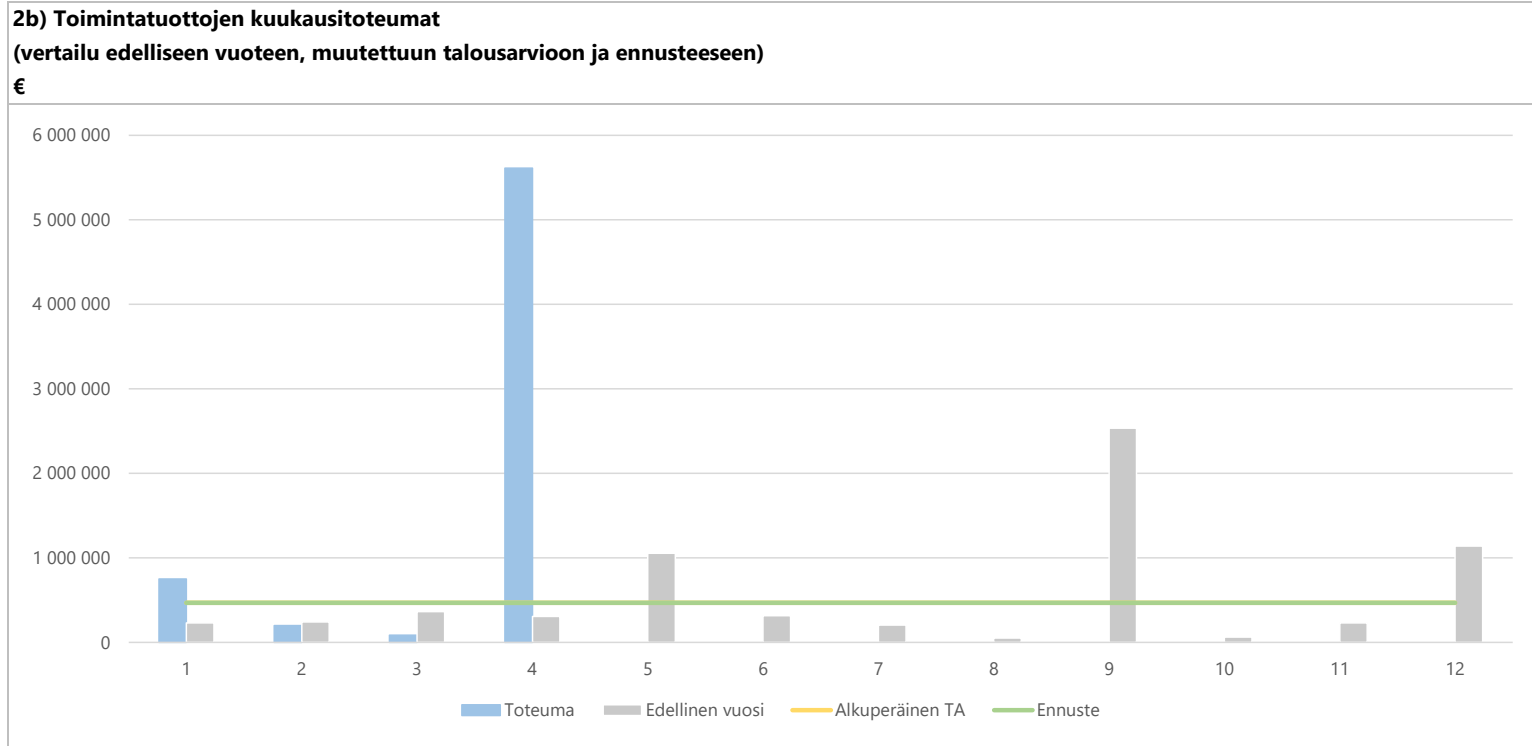
Luottamuksellinen

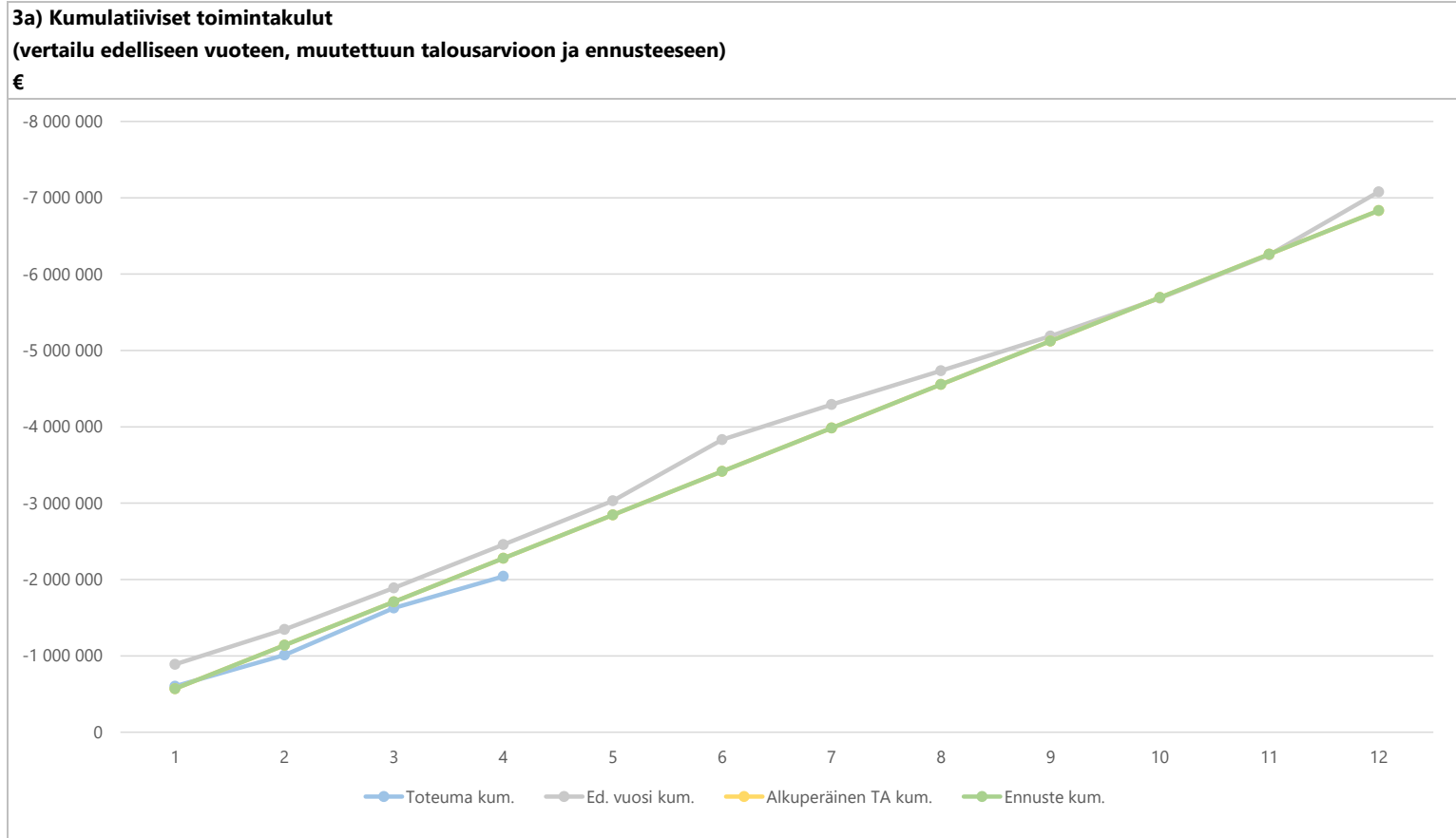
1) Tuloslaskelma (käyttötalous) €	* MTA = muutettu talousarvio		** TA = alkuperäinen talousarvio				
	Kum.	Tot.-%	Kum.	Tot.-%	Ennuste		
	4/2023	/ MTA*	4/2022	/ TP 2022	MTA 2023*	2023	TP 2022
Toimintatuotot	6 642 769	118,2%	1 144 406	17,0%	5 622 215	5 622 215	6 734 703
Myyntituotot	78 420	51,6%	76 852	64,8%	152 000	152 000	118 667
Maksutuotot	337 966	7,5%	380 948	8,8%	4 496 000	4 496 000	4 330 482
Tuet ja avustukset	53 945	899,1%	50 079	44,9%	6 000	6 000	111 433
Muut toimintatuotot	6 172 437	637,5%	636 527	29,3%	968 215	968 215	2 174 121
Toimintakulut	-2 041 011	29,9%	-2 457 477	34,7%	-6 831 734	-6 831 734	-7 078 206
Henkilöstökulut	-1 237 601	27,3%	-1 284 255	31,6%	-4 541 443	-4 541 443	-4 067 888
Palvelujen ostot	-653 619	35,9%	-594 940	30,7%	-1 821 417	-1 821 417	-1 936 819
Aineet, tarvikkeet ja tavarat	-11 528	27,4%	-12 511	26,6%	-42 000	-42 000	-47 081
Muut toimintakulut	-138 263	32,4%	-565 771	55,1%	-426 875	-426 875	-1 026 419
Toimintakate	4 601 757	-380,5%	-1 313 071	382,3%	-1 209 519	-1 209 519	-343 503
Rahoitustuotot ja -kulut			-2 877	100,0%			-2 877
Vuosikate	4 601 757	-380,5%	-1 315 948	379,9%	-1 209 519	-1 209 519	-346 380
Poistot ja arvonalentumiset	-455 506		-385 800	32,9%			-1 172 799
Tilikauden tulos	4 146 251	-342,8%	-1 701 748	112,0%	-1 209 519	-1 209 519	-1 519 179
Tilikauden yli-/alijäämä	4 146 251	-342,8%	-1 701 748	112,0%	-1 209 519	-1 209 519	-1 519 179

2a) Kumulatiiviset toimintatuotot

(vertailu edelliseen vuoteen, muutettuun talousarvioon ja ennusteeseen)



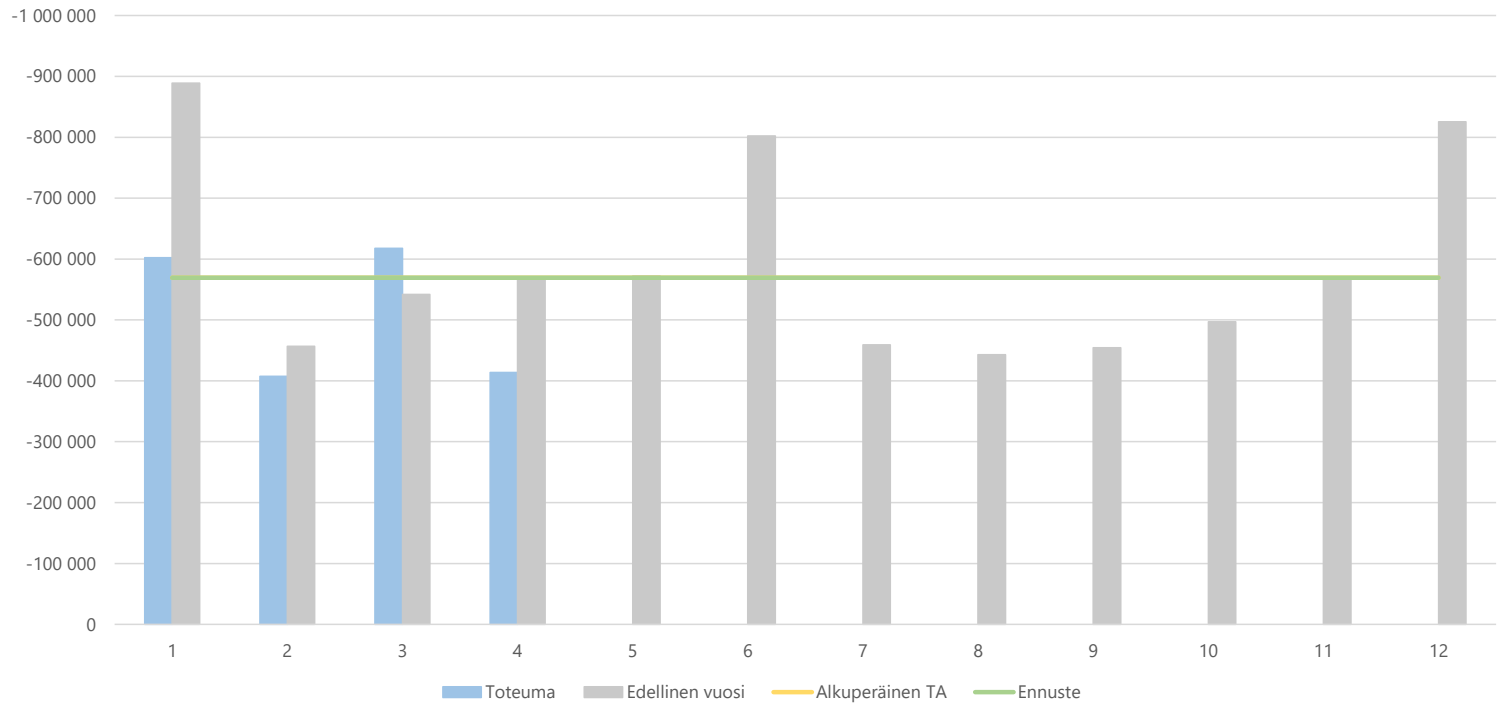




3b) Toimintakulujen kuukausitoteumat

(vertailu edelliseen vuoteen, muutettuun talousarvioon ja ennusteeseen)

€



KUUKAUSIRAPORTTI

Luottamuksellinen

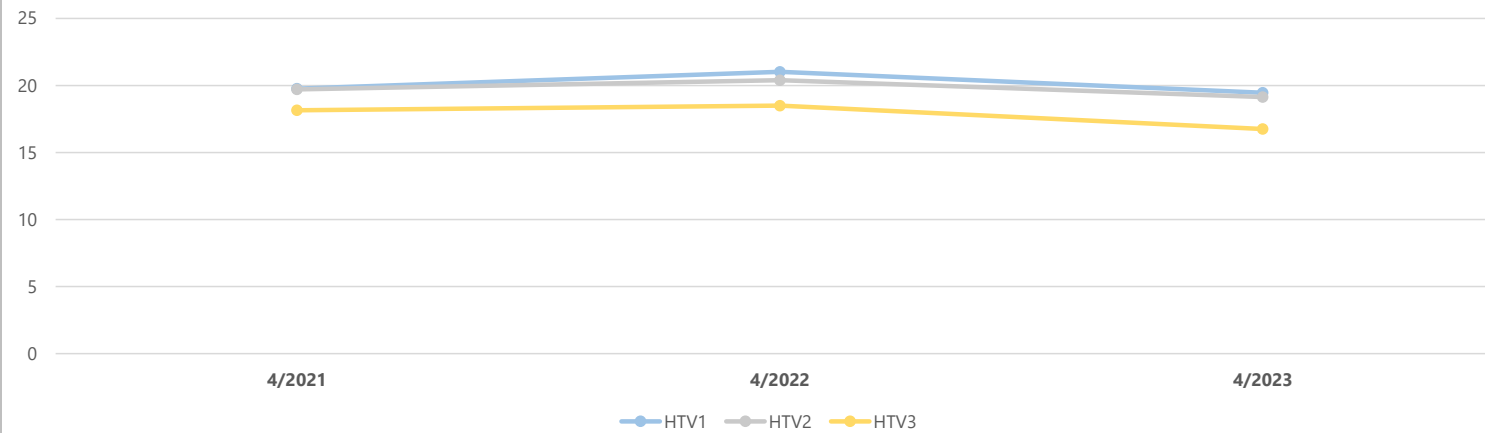
4) Toimintatuotot yksiköittäin €	* MTA = muutettu talousarvio		** TA = alkuperäinen talousarvio		HUOM! Voit porautua eri laskentatunnisteisiin.						
	Kum. 4/2023	Tot.-% / MTA*	Kum. 4/2022	Tot.-% / TP 2022	MTA 2023*	Ennuste 2023	Ennuste / MTA*	Ennuste TA 2023**	Ennuste / TA**	TP 2022	Ennuste / TP 2022
Tilitaso4	300 TOIMINTATUOTOT										

Riviotosit	Toteuma_kum	Tot.-% MTA	Edellinen vuosi	Tot.-% TP_e	MTA koko vuosi	Ennuste koko v	Ennuste/MT	Alkup. TA koko	Ennuste/T, TP_ed vuosi	Ennuste/TP_ed vuosi 2	
1835 KASVU JA YMPÄRISTÖ -TOIM	6 642 769	118,2%	1 144 406	17,0%	5 622 215	5 622 215	100,0%	5 622 215	100,0%	6 734 703	83,5%
KUNTAKEHITYSLAUTAKUNTA	6 642 769	118,2%	1 144 406	17,0%	5 622 215	5 622 215	100,0%	5 622 215	100,0%	6 734 703	83,5%
183160 Elinvoima, asuminen ja kehittäminen			439 439	76,1%	2 000	2 000	100,0%	2 000	100,0%	577 417	0,3%
Rakennusvalvonta	263 116	42,4%	242 618	27,3%	621 000	621 000	100,0%	621 000	100,0%	889 650	69,8%
183510 Kehittäminen ja hallinto	54 324	775,9%	3 436	5,3%	7 001	7 001	100,0%	7 001	100,0%	65 200	10,7%
183561 Kaavoitus	4 950	11,0%	18 893	16,8%	45 000	45 000	100,0%	45 000	100,0%	112 495	40,0%
183571 Projektitoimisto	6 057 670		47 013	12,2%						385 623	
183590 Maankäyttö ja paikkatie	262 709	5,3%	393 008	8,4%	4 947 214	4 947 214	100,0%	4 947 214	100,0%	4 704 317	105,2%
Yhteensä	6 642 769	118,2%	1 144 406	17,0%	5 622 215	5 622 215	100,0%	5 622 215	100,0%	6 734 703	83,5%

5) Toimintakulut yksiköittäin €	* MTA = muutettu talousarvio		** TA = alkuperäinen talousarvio		HUOM! Voit porautua eri laskentatunnisteisiin.						
	Kum. 4/2023	Tot.-% / MTA*	Kum. 4/2022	Tot.-% / TP 2022	MTA 2023*	Ennuste 2023	Ennuste / MTA*	Ennuste TA 2023**	Ennuste / TA**	TP 2022	Ennuste / TP 2022
Tilitaso4	400 TOIMINTAKULUT										

Riviotosit	Toteuma_kum	Tot.-% MTA	Edellinen vuosi	Tot.-% TP_e	MTA koko vuosi	Ennuste koko v	Ennuste/MT	Alkup. TA koko	Ennuste/T, TP_ed vuosi	Ennuste/TP_ed vuosi 2	
1835 KASVU JA YMPÄRISTÖ -TOIM	-2 041 011	29,9%	-2 457 477	34,7%	-6 831 734	-6 831 734	100,0%	-6 831 734	100,0%	-7 078 206	96,5%
KUNTAKEHITYSLAUTAKUNTA	-2 041 011	29,9%	-2 457 477	34,7%	-6 831 734	-6 831 734	100,0%	-6 831 734	100,0%	-7 078 206	96,5%
183160 Elinvoima, asuminen ja kehittäminen	-293 450	35,6%	-731 805	50,9%	-825 148	-825 148	100,0%	-825 148	100,0%	-1 437 453	57,4%
Rakennusvalvonta	-231 739	29,6%	-245 941	30,9%	-783 257	-783 257	100,0%	-783 257	100,0%	-795 903	98,4%
183590 Maankäyttö ja paikkatie	-613 119	29,8%	-697 096	33,9%	-2 060 753	-2 060 753	100,0%	-2 060 753	100,0%	-2 054 262	100,3%
Yhteensä	-2 041 011	29,9%	-2 457 477	34,7%	-6 831 734	-6 831 734	100,0%	-6 831 734	100,0%	-7 078 206	96,5%

6a) Kumulatiiviset henkilötyövuodet (HTV1, HTV2 ja HTV3)



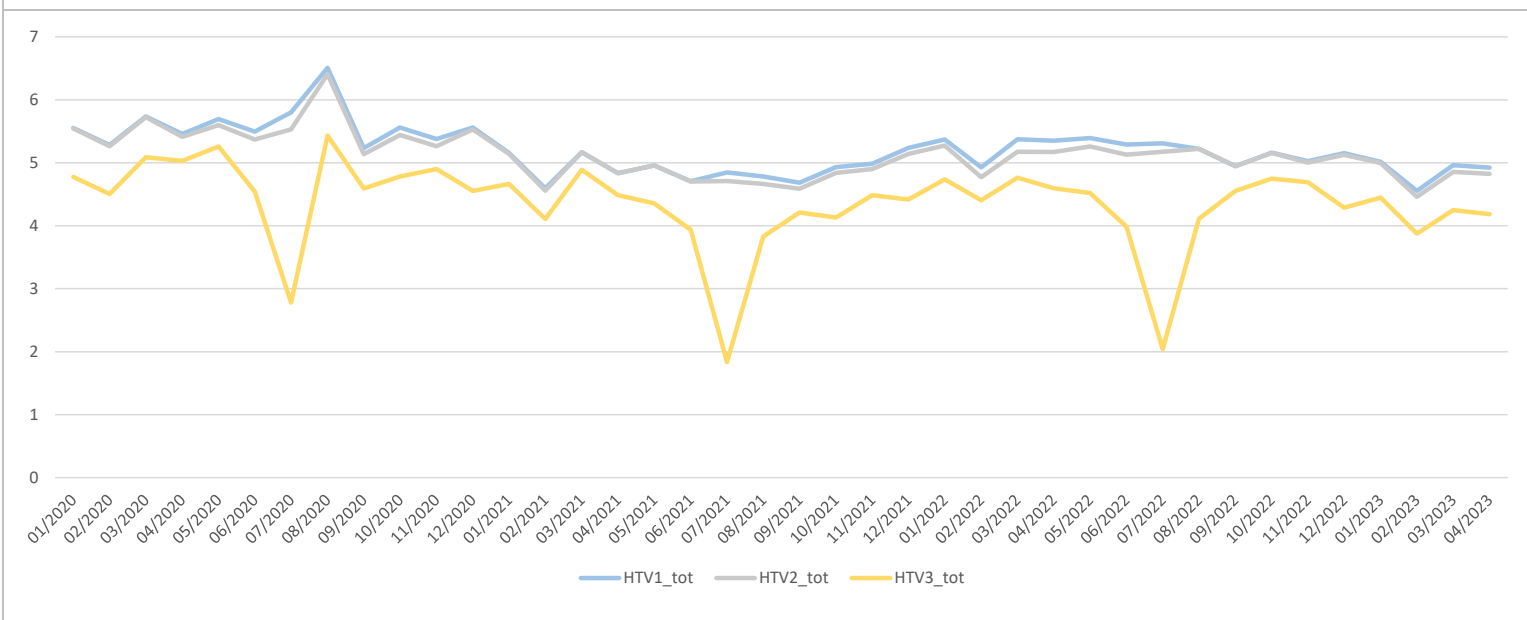
	4/2021	4/2022	Muutos	Muutos	4/2023	Muutos	Muutos
HTV1	19,8	21,0	1,3	6,4 %	19,5	-1,6	-7,4 %
HTV2	19,7	20,4	0,7	3,5 %	19,1	-1,3	-6,2 %
HTV3	18,2	18,5	0,3	1,9 %	16,8	-1,7	-9,4 %

HTV1 = palveluksessaolopäivien lukumäärä kalenteripäivinä / 365 * (osa-aikaprosentti/100)

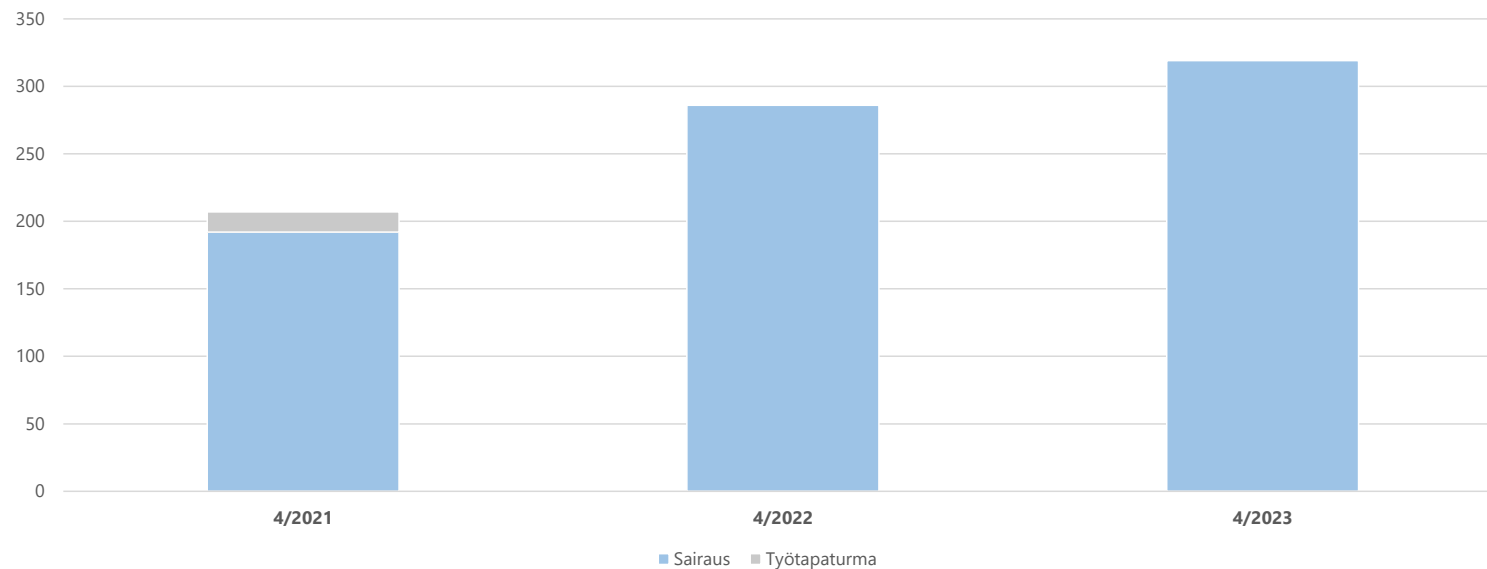
HTV2 = palkallisten palveluksessaolopäivien lukumäärä kalenteripäivinä / 365 * (osa-aikaprosentti/100)

HTV3 = palveluksessaolopäivien (vähennetty kaikki poissaolot) lkm kalenteripäivinä / 365 * (osa-aika-%/100)

6b) Henkilötyövuosien kuukausitoteumat (HTV1, HTV2 ja HTV3)



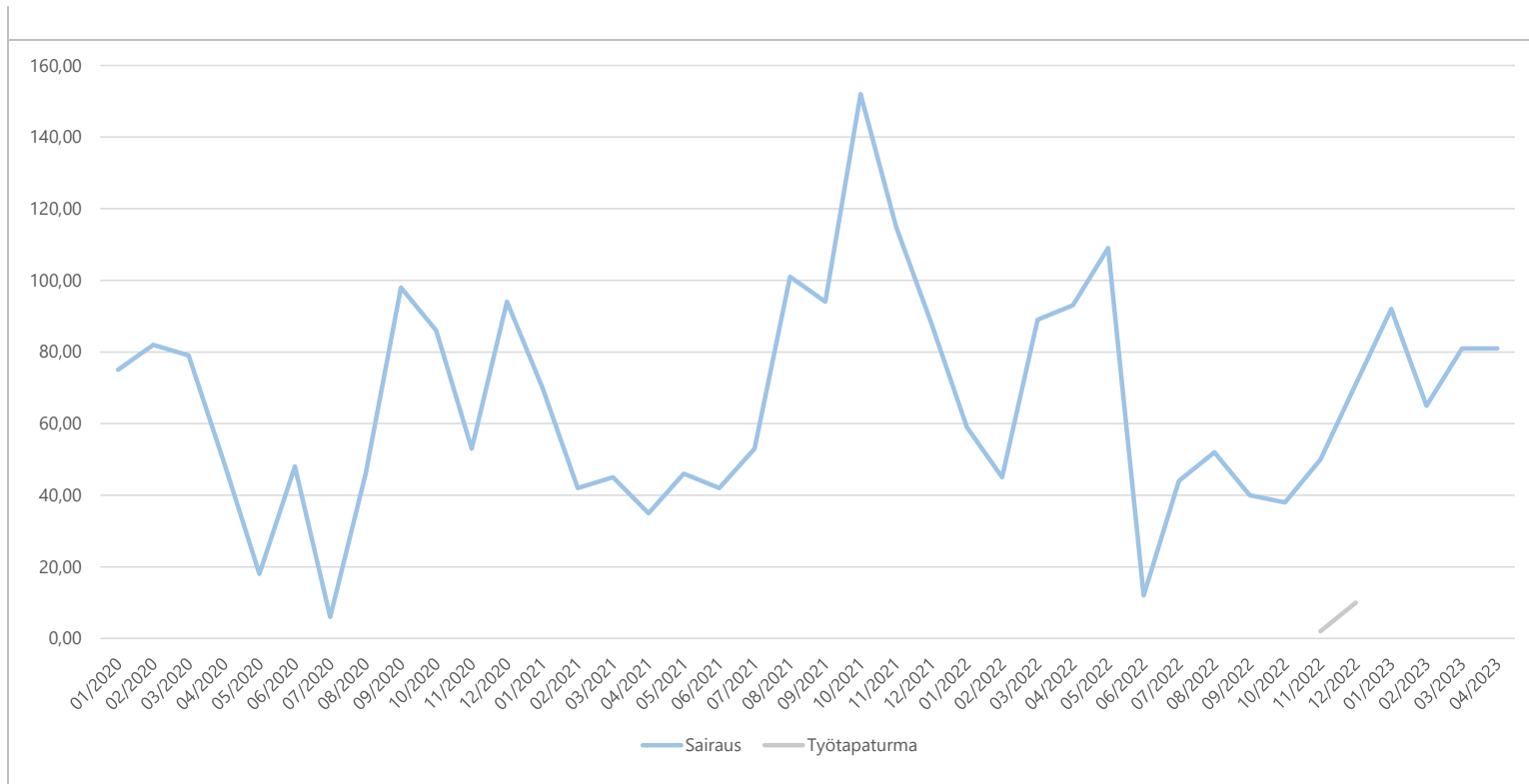
7a) Kumulatiiviset terveysterveiset (= sairaus ja työtaturma) poissaolot kalenteripäivät



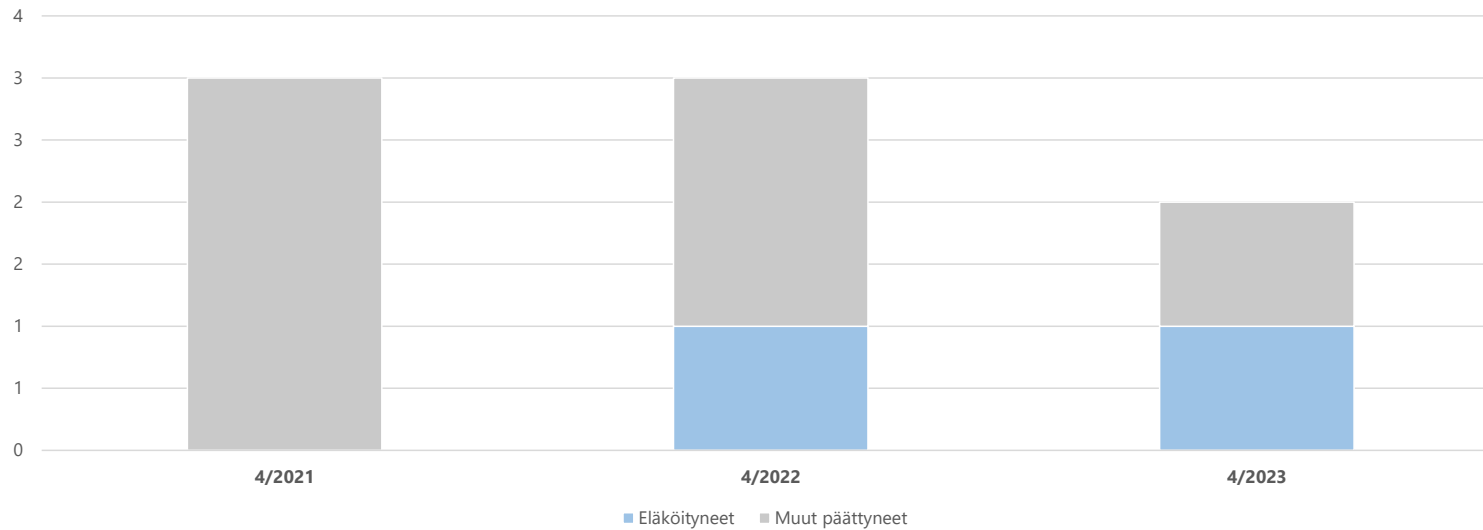
	4/2021	4/2022	Muutos	Muutos	4/2023	Muutos	Muutos
Sairaus	192	286	94	49,0 %	319	33	11,5 %
Työtaturma	15		-15	-100,0 %			

KUUKAUSIRAPORTTI

Luottamuksellinen



8) Kumulatiiviset vakituisen henkilöstön päätyneet palvelussuhteet



	4/2021	Vaiht.-%	4/2022	Vaiht.-%	Muutos	4/2023	Vaiht.-%	Muutos
Vakit. päätyneet palvelussuhteet	3	5,4 %	3	5,1 %		2	3,6 %	-33,3 %
-joista eläköityneet			1	1,7 %		1	1,8 %	
Vakituisen henkilöstön lukumäärä	56		59		5,4 %	56		-5,1 %

Vaihtuvuus% = Vakituisten päätyneet palvelussuhteet / vakituisen henkilöstön lukumäärä